

PRZEKŁADNIK NAPIĘCIOWY WNĘTRZOWY VTS 12P

Przekładnik typu VTS 12P jest jednofazowym przekładnikiem napięciowym, **wnętrzym**, izolowanym jednobiegunowo z bezpiecznikiem przeznaczonym do zasilania przyrządów pomiarowych oraz obwodów zabezpieczeniowych urządzeń elektroenergetycznych w sieciach o napięciach znamionowych od 3 kV do 10 kV i częstotliwości 50 Hz. Wszystkie aktywne części przekładnika są zalane mieszką epoksydową. Masa ta pełni zarówno ochronę elektroizolacyjną jak i mechaniczną. Bezpiecznik zintegrowany z przekładnikiem jest rozwiązaniem stworzonym z myślą o rozdzielniach prefabrykowanych. Konstrukcja umożliwia przełączanie zakresów na uzwojeniach wtórnych.



Przekładnik napięciowy VTS 12P może być wykonany z:

- jednym uzwojeniem wtórnym, pomiarowym lub do zabezpieczeń,
- jednym uzwojeniem wtórnym wyposażonym w wiele odczepów,
- dwoma uzwojeniami wtórnymi, pomiarowymi lub do zabezpieczeń,
- dwoma uzwojeniami wtórnymi, pomiarowym lub do zabezpieczeń i napięcia resztkowego,
- trzema uzwojeniami wtórnymi, pomiarowymi lub do zabezpieczeń,
- trzema uzwojeniami wtórnymi, dwoma pomiarowymi lub do zabezpieczeń i napięcia resztkowego,
- czterema uzwojeniami wtórnymi, pomiarowymi lub do zabezpieczeń,
- czterema uzwojeniami wtórnymi, trzema pomiarowymi lub do zabezpieczeń i napięcia resztkowego.

Przekładniki VTS 12P mogą być wyposażone we wkładki typu JT6 o prądzie 0,3 A lub 0,6 A. Epoksydowa podstawa bezpiecznikowa i przekładnik stanowią monolit z możliwością wymiany bezpieczników. Przekładniki mogą być montowane w pozycji dowolnej. Pokrywa listwy zaciskowej uzwojeń wtórnych przystosowana jest do plombowania.

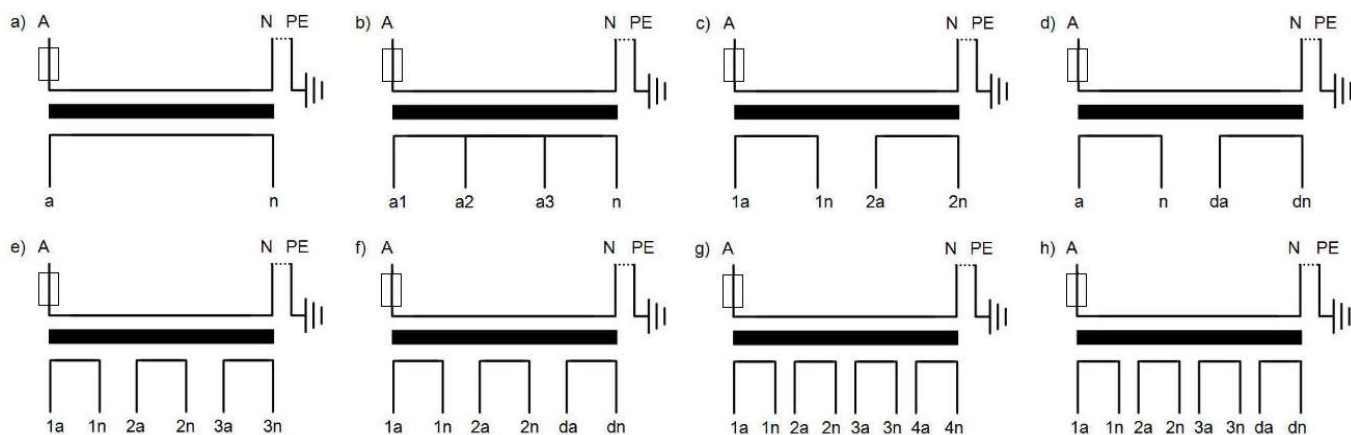
Podstawowe dane techniczne:

| | | |
|----------------------------------------------------|----|--------------------------------------------|
| Znamionowy poziom izolacji | kV | 12/28/75 |
| Znamionowe napięcie pierwotne | V | $3000/\sqrt{3} - 10000/\sqrt{3}$ |
| Znamionowe napięcie wtórne | V | $100/\sqrt{3}, 110/\sqrt{3}, 120/\sqrt{3}$ |
| Znamionowe napięcie uzwojenia napięcia resztkowego | V | 100/3, 110/3, 120/3 |
| Moc znamionowa uzwojeń wtórnych | VA | 2.5, 5, 7.5, 10, 15, 20, 30, 50, 100, 150 |
| Klasa dokładności | | 0.2, 0.5, 1, 3, 3P, 6P |
| Znamionowa częstotliwość | Hz | 50 |
| Moc graniczna | VA | 200 - 400 |
| Masa | kg | 20 (22) |

Przekładniki spełniają wymaganą klasę dokładności w zakresie 25% - 100%, obciążenia obwodów wtórnych, a dla przekładników z mocą uzwojeń do 10 VA mogą spełniać wymaganą klasę dokładności od 0% - 100% obciążenia obwodów wtórnych. Przekładniki VTS 12P spełniają wymagania normy PN-EN 61869-1, PN-EN 61869-3, GOST 1516.1-76 i GOST 1983-99.

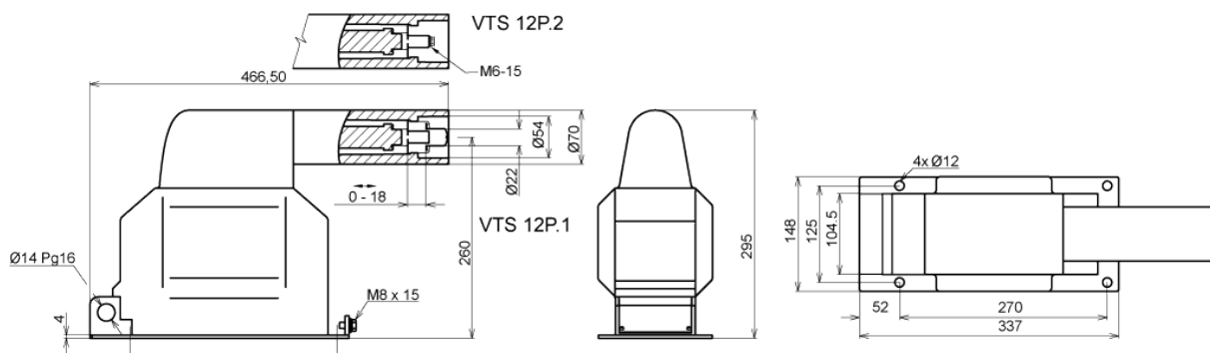
Izolowane jednobiegunowo przekładniki VTS 12P posiadają zacisk uzwojenia pierwotnego „A” izolowany od ziemi, natomiast drugi zacisk „N” jest uziemiony podczas eksploatacji.

Schematy elektryczne



Uwaga: Podczas eksploatacji jeden z zacisków wtórnych każdego uzwojenia powinien być uziemiony

Szkic wymiarowy VTS 12P

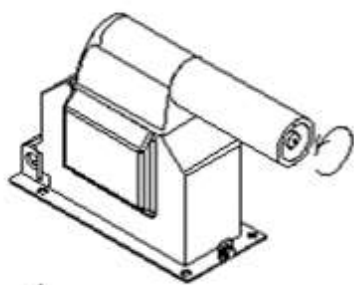


Postępowanie przy wymianie wkładki bezpiecznikowej

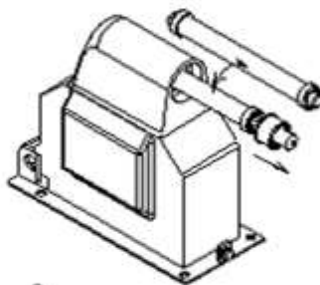
1. Odkręcić epoksydową tubę

2. Zdjąć zacisk i wymienić bezpiecznik

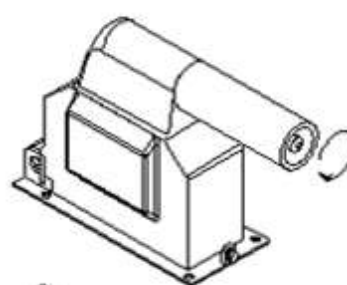
3. Założyć zacisk i zakręcić tubę



1.



2.



3.