

TRANSFORMATOR POTRZEB WŁASNYCH VPT 38

Transformator potrzeb własnych typu VPT 38 jest najprostszą wersją, jednofazowego przekładnika napięciowego, **napowietrznego**, izolowanego dwubiegunowo. Jest przeznaczony do zasilania urządzeń elektroenergetycznych w sieciach o napięciach znamionowych od 3 kV do 38,5 kV i częstotliwości 50 Hz.

Wszystkie aktywne części przekładnika są zalane mieszkanką epoksydową. Masa ta pełni zarówno ochronę elektroizolacyjną jak i mechaniczną.



Transformator potrzeb własnych typu VPT 38 może być wykonany z:

- a) jednym uzwojeniem wtórnym.

Transformatory potrzeb własnych typu VPT 38 mogą być montowane wyłącznie **w pozycji pionowej**. Wodoszczelna z IP65 pokrywa listwy zaciskowej uzwojeń wtórnych przystosowana jest do plombowania.

Podstawowe dane techniczne:

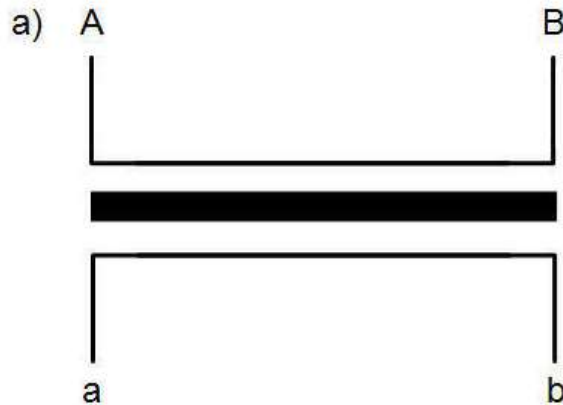
Znamionowy poziom izolacji	kV	38,5/80/180	
Znamionowe napięcie pierwotne	V	3000 - 35000	
Znamionowe napięcie wtórne	V	230	
Moc graniczna znamionowa uzwojeń wtórnych	VA	1200 1000 1000 1000 500 500	6 kV 10 kV 15 kV 20 kV 30 kV 35 kV dla
Znamionowa częstotliwość	Hz	50	
Masa	kg	62	

Wysokie walory ekologiczne transformatorów INTRA eksploatowanych na otwartej przestrzeni zostały potwierdzone badaniami przeprowadzonymi przez laboratorium analiz fizykochemicznych firmy SYNPO a.s. – akredytacja CIA.

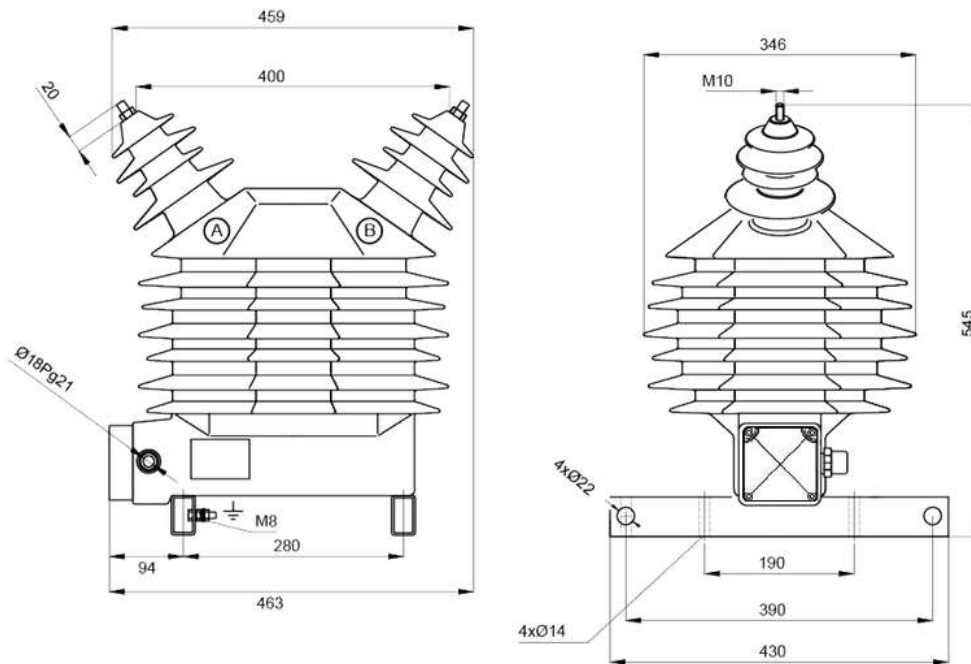
Transformator potrzeb własnych typu VPT 38 spełniają wymagania normy PN-EN 61869-1, PN-EN 61869-3, GOST 1516.1-76 i GOST 1983-99.

Izolowane dwubiegunowo transformatory potrzeb własnych VPT 38 posiadają wszystkie części uzwojenia pierwotnego łącznie z zaciskami "A" i "B" izolowane od ziemi.

Schematy elektryczne



Uwaga: Podczas eksploatacji jeden z zacisków wtórnych powinien być uziemiony
Szkic wymiarowy



	Siła dokręcania [Nm]
Zacisk pierwotny M10	20
Śruba uziemiająca M8	10
Zacisk wtórny M5	2,7