

PRZEKŁADNIK PRĄDOWY NAPOWIETRZNY W IZOLACJI ŻYWICZNEJ CTSO 38.L

Przekładnik typu CTSO 38.L jest jednofazowym prądowym przekładnikiem **napowietrznym** w izolacji żywicznej przeznaczonym do zasilania przyrządów pomiarowych oraz obwodów zabezpieczanych urządzeń elektroenergetycznych w sieciach o napięciu znamionowym 38,5 kV.

Zakres znamionowych prądów pierwotnych 5-2000 A. Wartość znamionowego prądu wtórnego wynosi 5 A lub 1 A.

Wszystkie aktywne części przekładnika są zalane mieszką epoksydową. Masa ta pełni zarówno ochronę elektroizolacyjną jak i mechaniczną.

Przekładniki prądowe CTSO 38.L są produkowane jako jednordzeniowe, dwurdzeniowe, trzyrdzeniowe, czterordzeniowe, pięciordzeniowe lub sześciordzeniowe odpowiednio w wersjach:

- podstawowej (z jednym, dwoma, trzema, czterema, pięcioma lub sześcioma uzwojeniami wtórnymi),
- z przełączalnym uzwojeniem pierwotnym,
- z odczepami na uzwojeniach wtórnych (maksymalnie cztery rdzenie).

Zmianę zakresu dla poszczególnych wersji przekładnika uzyskać można przez odpowiednie wykorzystanie odczepów po stronie wtórnej lub właściwy montaż dwóch złączek po stronie pierwotnej (śruby i złączki są elementami wyposażenia).

Przekładniki mogą być montowane wyłącznie **w pozycji pionowej**.

Pokrywa listwy zaciskowej uzwojeń wtórnych przystosowana jest do plombowania.



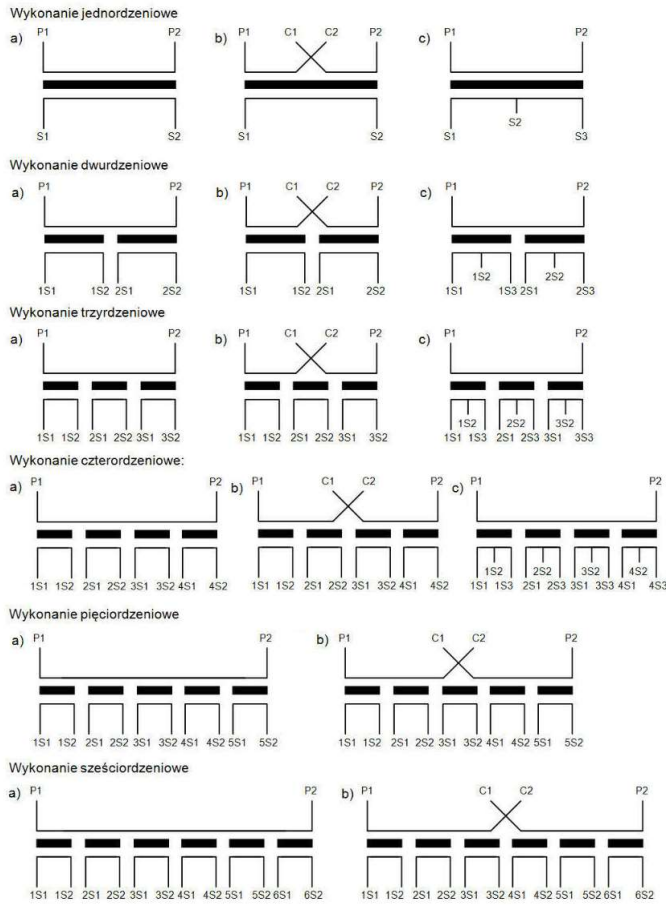
Podstawowe dane techniczne

| | | |
|---|----|---|
| Najwyższe napięcie dopuszczalne | kV | 38,5 |
| Znamionowe napięcie probiercze izolacji | kV | 80 |
| Znamionowe napięcie probiercze udarowe | kV | 180 |
| Znamionowy prąd pierwotny | A | 5-2000 |
| Znamionowy prąd wtórny | A | 5 (1) |
| Moc | VA | 2.5, 5, 7.5, 10, 15, 20, 30, 40, 50, 60 |
| Klasa dokładności uzwojeń pomiarowych | | 0.2, 0.2S, 0.5, 0.5S, 1, 3 |
| Klasa dokładności uzwojeń do zabezpieczeń | | 5P, 10P |
| Współczynnik bezpieczeństwa przyrządu FS | | 5, 10 |
| Współczynnik graniczny dokładności ALF | | 5, 10, 15, 20 |
| Znamionowy krótkotrwały prąd cieplny Ith | kA | 2-80 |
| Znamionowa częstotliwość | Hz | 50 |
| Masa | kg | 90 |

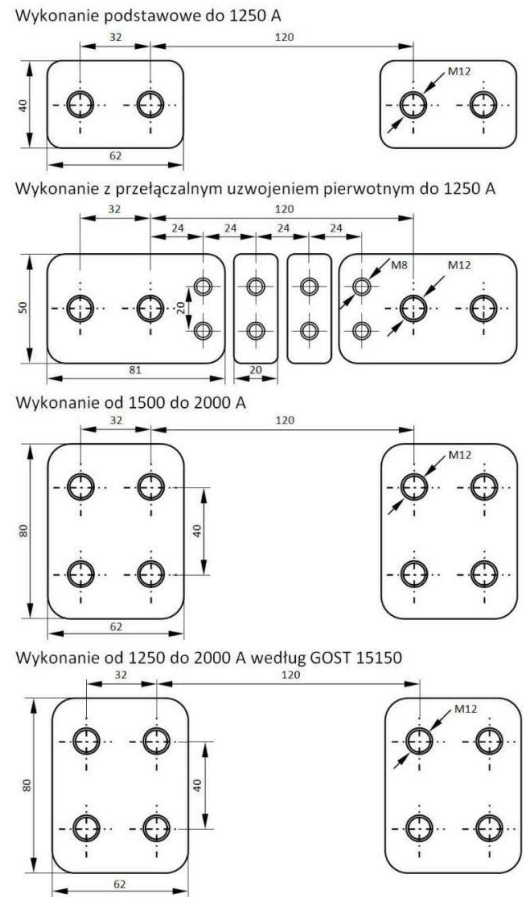
Przekładniki standardowo spełniają wymaganą klasę dokładności w zakresach od 5% do 12% prądu znamionowego pierwotnego i 25% - 100% obciążenia obwodów wtórnych. Istnieje możliwość wyprodukowania przekładników z EXT 150 lub EXT 200. Przekładniki CTSO 38.L spełniają wymagania normy PN-EN 61869-2, GOST 1516.1-76 i GOST 7746-89.

Schemat elektryczny, szkic wymiarowy CTSO 38.L

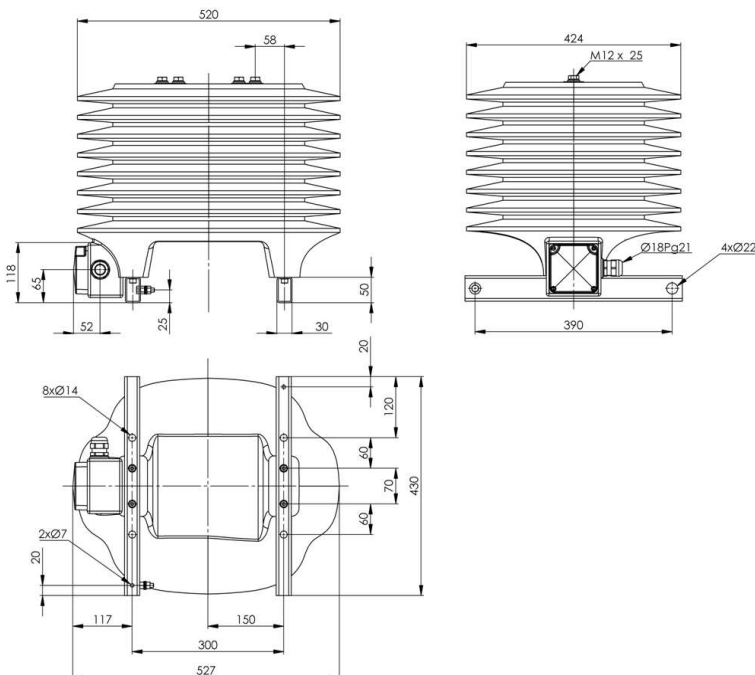
Rodzaje wykonañ



Rodzaje wykonañ zacisków pierwotnych



Uwaga: Podczas eksploatacji jeden z zacisków wtórnych każdego uzwojenia powinien być uziemiony



| Moment dokręcania śrub | [Nm] |
|------------------------|------|
| Zacisk pierwotny M12 | 70 |
| Śruba uziemiająca M8 | 10 |
| Zacisk wtórny M5 | 2,7 |